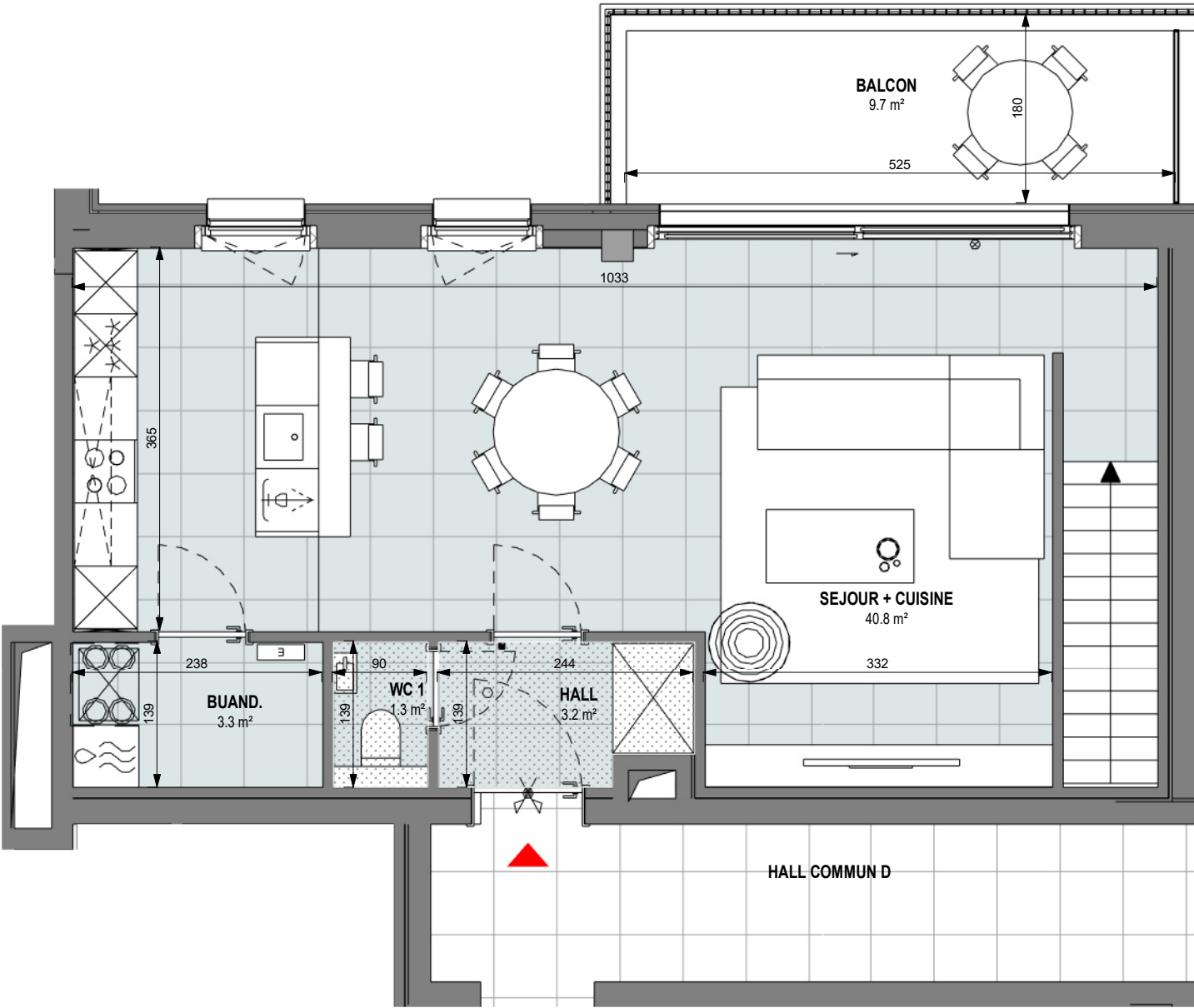
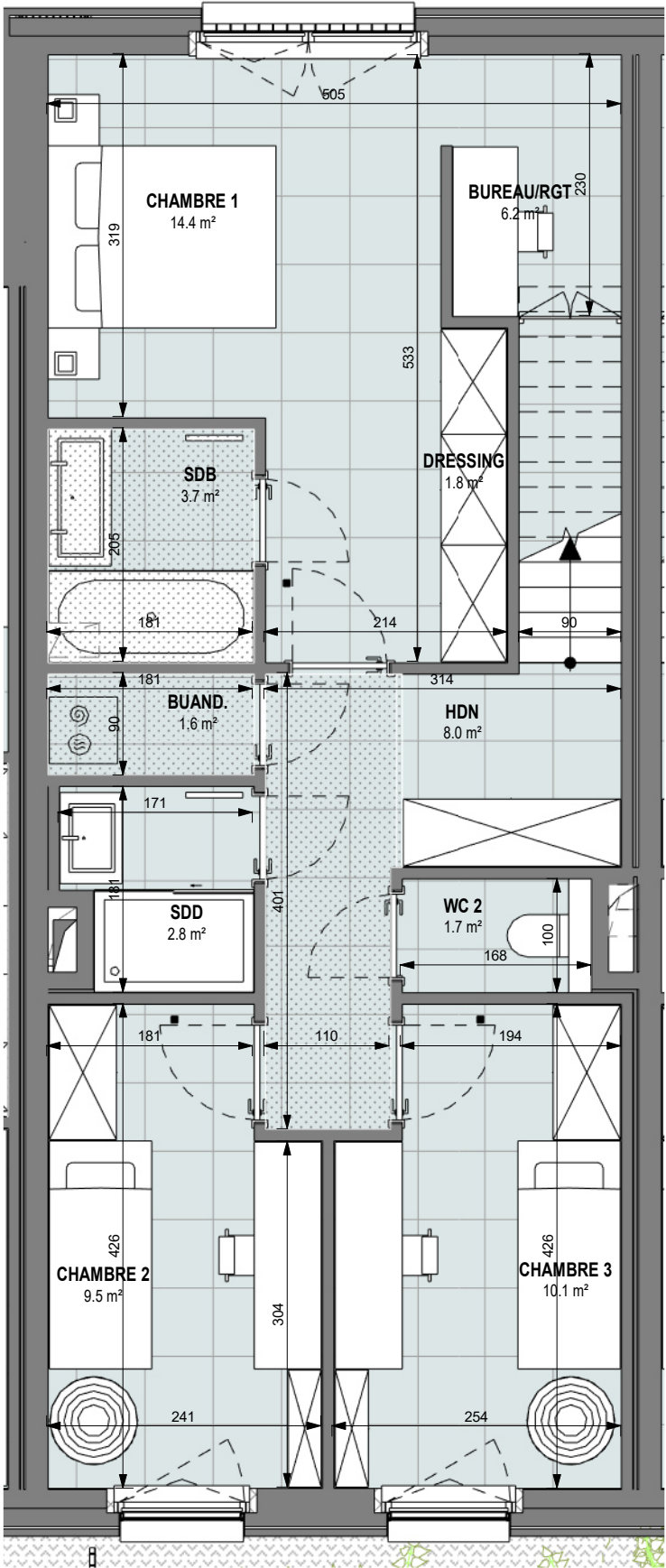


étage / verdieping +2



étage / verdieping +1



Rue Henri Evenepoel 102 - B 1030 Schaerbeek
appartement D21
date / datum 19-01-2024

batiment / gebouw	D	m²	135.8 m²
étage / verdieping	1-2/7	terrasse / terras	0 m²
chambres / kamers	3	balcon / balkon	9.7 m²
sdb - sdd / badk - douche	2		

légende / legende

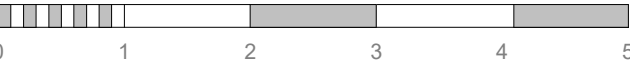
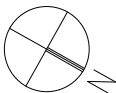
Carrelage / tegels	Faux plafonds / Verlaagd plafond
Terras(se)	Balcon/ Balkon

situation / ligging



symbolique / symbolen

tableau électrique / elektriciteitskast	machine à laver / wasmachine	réfrigérateur / koelkast
pompe à chaleur / warmtepompen	sèche linge / droogkast	plaque de cuisson / kookplaat
double flux / dubbele luchtstroom	lave vaiselle / vaatwasser	lavabo - évier / wastafel



Document non contractuel. Matériaux et mobilier à titre indicatif. Le sens de la pose du carrelage est au choix de l'architecte. Toute différence en plus ou en moins sera perte ou profit pour l'acquéreur sans donner lieu à une adaptation du prix. Les cotations sont à titre indicatif et indiquent les distances entre murs avant plafonnage. La localisation des appareils cuisines est indicative et c'est le plan d'exécution des cuisines qui fait foi. Les surface des appartements/ terrasses sont mesurées de la façon suivante: extérieur façade et axe des murs mitoyen entre appartements. Les murs des parties communes étant pris en compte à 50%.
Niet-contractueel document. Materialen en meubels zijn enkel ter illustratie. De richting van de voegen van betegeling worden bepaald door de architect. Elk verschil, in meer of min, zal een verlies of winst zijn voor de koper zonder een prijsverandering. De maten zijn louter informatief en verwijzen naar de ruwbouwafstand tussen de muren voor het aanbrengen van het pleisterwerk. De lokalisatie van keukenapparatuur is indicatief en het uitvoeringsplan van de keuken is leidend. De oppervlakten van de appartementen/ terrassen werden als volgt gemeten: buitenkant van de buitengevel en de aslijn van de gemene muur tussen appartementen. De muren van de gemene delen zijn 50% in rekening genomen.

